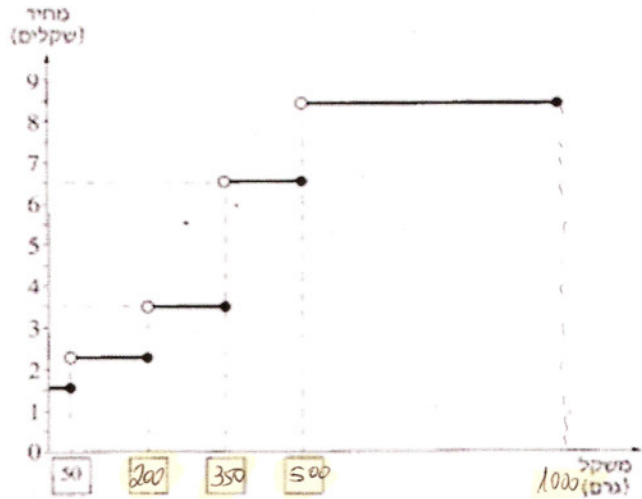


3. בגרף שלפניך מוצג מחיר בול למשלוח מכתב רגיל בארץ, בהתאם למשקלו.



א. השלם את שלושת הערכים החסרים בטבלה שלפניך על פי נתוני הגרף, ורשום ערכים מתאימים בתוך הריבועים שעל ציר המשקל בגרף.

טווח משקל (בגרמים)	מחיר (בשקלים)
1000-501	8.40
500-351	6.5
350-201	3.5
עד 50	1.60
200-51	2.30

- ב. יוסי צריך לשלוח מכתב שמשקלו 410 גרם. כמה יעלה לו המשלוח?  
 ג. מהו הפרש המחירים הגבוה ביותר בין שני טווחי משקל סמוכים?  
 ד. רחלי רוצה לשלוח שני מסמכים שמשקל כל אחד מהם הוא 30 גרם. כמה כסף היא תחסוך אם תשלח את המסמכים במעטפה אחת במקום בשתי מעטפות נפרדות?

ב) אחת לשש שקלן סוף גרם נכנסו בטווח 350-500 ולכן יעלה 6.5 ש"ח

$$\begin{array}{r} 7.14 \\ - 8.40 \\ \hline 1.26 \end{array}$$

$$\begin{array}{r} 6.5 \\ - 3.5 \\ \hline 3.0 \end{array}$$

$$\begin{array}{r} 3.5 \\ - 2.3 \\ \hline 1.2 \end{array}$$

$$\begin{array}{r} 1.6 \\ - 2.3 \\ \hline 0.7 \end{array}$$

ההפרש הגבוה ביותר הוא 3.0 ש"ח

ג) בשתי מעטפות

30 גרם והנן בטווח של 250-350 ולכן כל מעטפה תעלה 3.2 ש"ח  
 $1.6 \times 2 = 3.2$  ש"ח

כל הזכויות שמורות  
 לאתר תרגילים!

www.targilim.com

במעטפה אחת: סוף גרם הוא 30 גרם ולכן העלה גבוהה 3.2 ש"ח

ההפרש בין 32 ש"ח ל-30 ש"ח והוא 0.9 ש"ח כחסכון