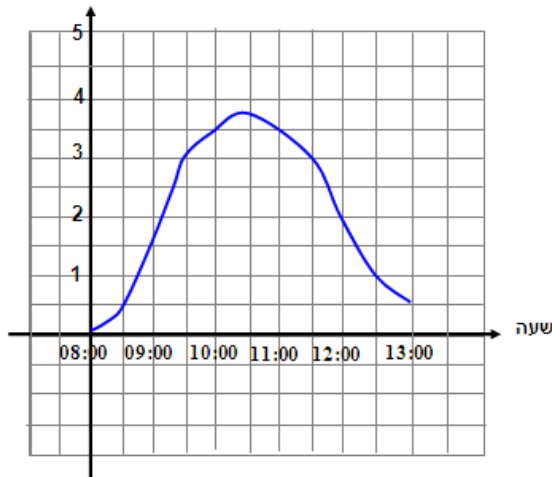


פונקציות

נלקח משיעור (14) - פונקציות

המערכת הצירים הנתונה מופיע גרף כחול שייצג את שינויי גובה הגלים הזים בתל אביב. בין השעות 07:00 בבוקר ועד 13:00 בצהרים. א.מה היה גובה הגלים בשעות 10:00 ו-12:00. ב.מהם תחומי העליה וירידה של הפונקציה

גובה הגלים  
במטרים



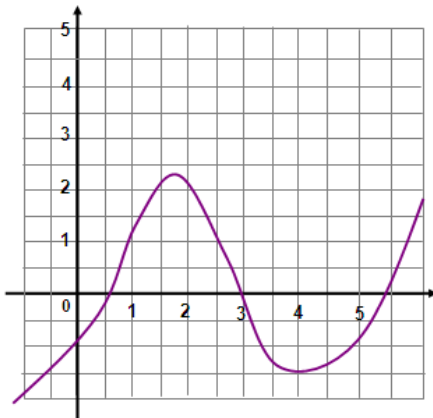
נלקח מתרגול (14א) - פונקציות

x	-3	2-	1-	0	1	2	3
y							

א. נתונה הפונקציה הבאה:  $y = \frac{8}{x-2}$

השלימו את הטבלה:

ב. נתון גרף הפונקציה המצוירת.



- א. כתבו את תחומי הירידה של הפונקציה
- ב. כתבו את תחומי העליה של הפונקציה
- ג. מצא את נקודות החיתוך של הגרף עם ציר ה-X.

**נלקח מתרגול (14 ב)- פונקציות**

א. ממלאים בריכת מים עם צינור בקצב אחיד.

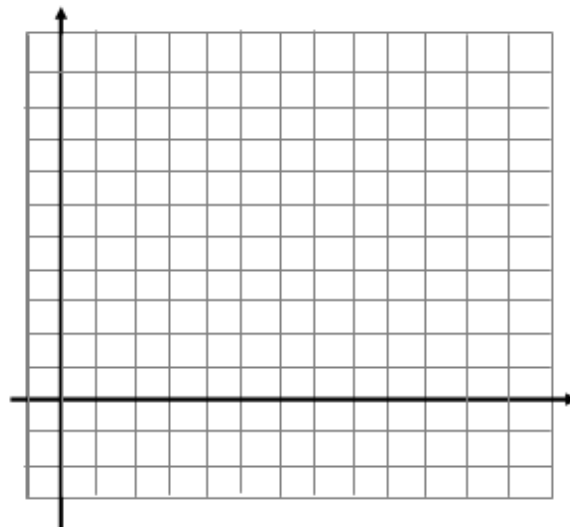
קיבולת הבריכה היא 100 ליטרים והיא מולאה לאחר 50 דקות.

דקות	5	10	11	15
כמות המים				

א. מהו קצב ההשתנות של כמות המים בבריכה?

ב. מלאו את הטבלה הבאה בהתאם לסעיף א'

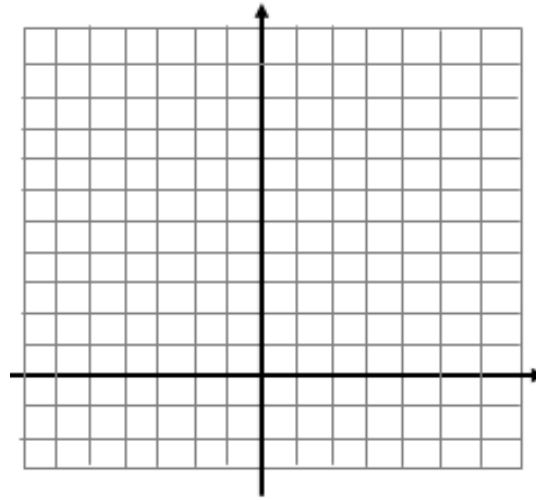
ג. שרטטו את פונקציית מילוי הבריכה



ב. נתונה הפונקציה הבאה :  $y=4x+3$

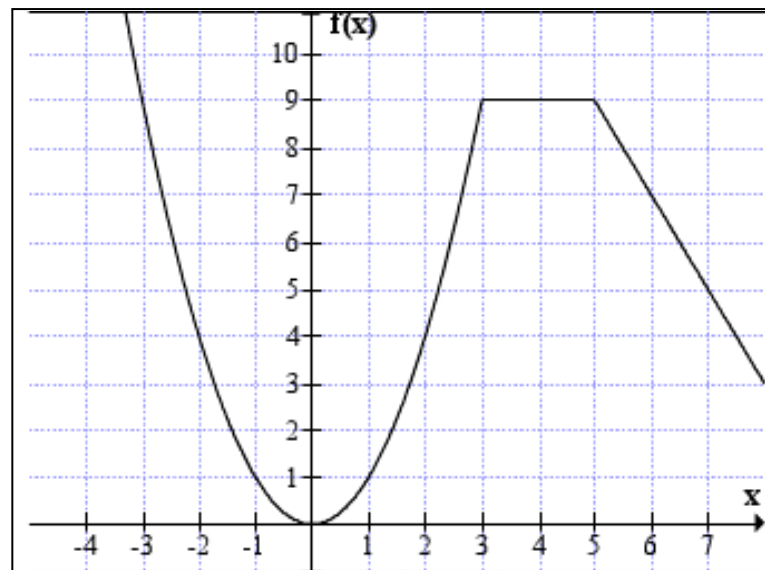
- א. השלימו את הטבלה:  
 ב. שרטטו את גרף הפונקציה.  
 ג. מהי נקודת החיתוך של הפונקציה עם ציר ה-X  
 ד. מהו קצב ההשתנות של הפונקציה, האם הוא אחיד?

X	-1	0	1	2	3
Y					



.א

א.	הנקודה (2,4) נמצאת על גרף הפונקציה	נכון / לא נכון
ב.	הנקודה (7,6) נמצאת על גרף הפונקציה	נכון / לא נכון
ג.	עבור ערכי x שבין 3 ל-5 הפונקציה יורדת	נכון / לא נכון
ד.	עבור ערכי x שבין 5 ל-7 קצב ההשתנות של הפונקציה הוא קבוע	נכון / לא נכון
ה.	עבור ערכי x שבין 0 ל-3 הפונקציה עולה	נכון / לא נכון
ו.	עבור ערכי x שבין -3 ל-0 קצב ההשתנות של הפונקציה הוא קבוע	נכון / לא נכון
ז.	$f(3) = f(-3)$	נכון / לא נכון



ב. לפניכם ארבעה גרפים המציגים את אחוז הלחות בארבעה חדרים שונים (במקומות שונים), כפי שנמדד בשעות הבוקר

א. באיזה חדר השינוי באחוז הלחות היה שינוי בקצב קבוע?

תשובה: חדר מספר \_\_\_\_\_

ב. לפי הגרף של חדר מספר 4 כמה פעמים בין 6:00 ל - 12:00 הייתה הלחות בדיוק 20%?

1 3 פעמים

2 פעמיים

3 פעם אחת

4 אף פעם

השלימו בעזרת אחת המילים - עלה, ירד, נשאר קבוע:

בין השעות 6 בבוקר ל 9 בבוקר אחוז הלחות בחדר מספר 4 \_\_\_\_\_

